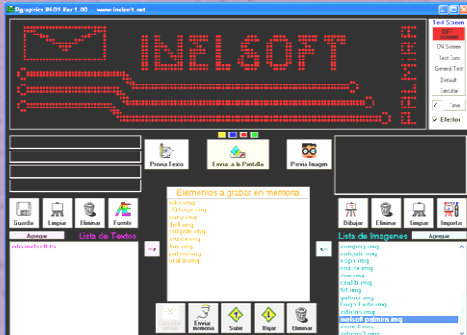


Pantalla gráfica electrónica de LED's



Características:

- Pantalla monocromática que puede fabricarse en colores Rojo, Azul, Verde, Amarillo u otro color según exigencia del cliente.
- Pantalla estándar con un tamaño de 2 metros x 60 centímetros.
- Fácil de programar utilizando un software de computadora.



Software Screen Control

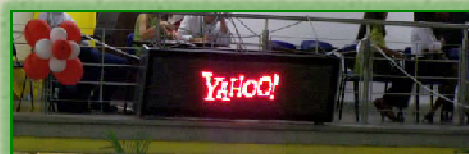
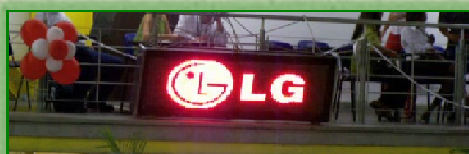
- Capacidad para mostrar gráficos/logotipos, texto, animaciones.
- Posibilidad de mostrar imágenes o texto directamente desde el computador mientras este conectado en línea, posibilidad de almacenar la información en memoria para mostrarse luego de manera autónoma.
- Gran capacidad de almacenamiento: 2GB, lo que permite almacenar cerca de 4 millones de mensajes/imágenes.
- Conexión por USB lo que facilita las comunicaciones para transferencia de información a alta velocidad.
- Opcional, Conexión inalámbrica utilizando ZigBee/Bluetooth.
- Resolución de 4096 (128x32) LED's o pixeles.
- LED de alta luminosidad, pantalla (color Rojo) de 9500 NITS en adelante.
- Consumo máximo de potencia 400W, consumo promedio 230W .
- Diseñado y fabricado en Colombia utilizando tecnología automatizada de ensamblaje.

Teléfonos:

(2)2739738 3017677978

3103476712 3188065031

Palmira, Colombia



www.inelsoft.net
comercial@inelsoft.net
inelsoft@gmail.com